

Produktdatenblatt

DELEGIERTE VERORDNUNG (EU) 2019/2015 DER KOMMISSION zur Energieverbrauchskennzeichnung von Lichtquellen

Name oder Handelsmarke des Lieferanten: EASY-CONNECT

Anschrift des Lieferanten: Qualité, rue du Léard, 49380 Thouarcé Bellevigne en Layon, FR

Modellkennung: 65370

Art der Lichtquelle:

Verwendete Beleuchtungstechnologie:	LED	Ungebündelt oder gebündelt:	DLS
Art des Sockels der Lichtquelle (oder andere elektrische Schnittstelle)	Gu10		
Netzspannung/Nicht direkt an die Netzspannung angeschlossen:	MLS	Vernetzte Lichtquelle (CLS):	Nein
Farblich abstimmbare Lichtquelle:	Nein	Hülle:	-
Lichtquelle mit hoher Leuchtdichte:	Nein		
Blendschutzschild:	Ja	Dimmbar:	Nur mit bestimmten Dimmern

Produktparameter

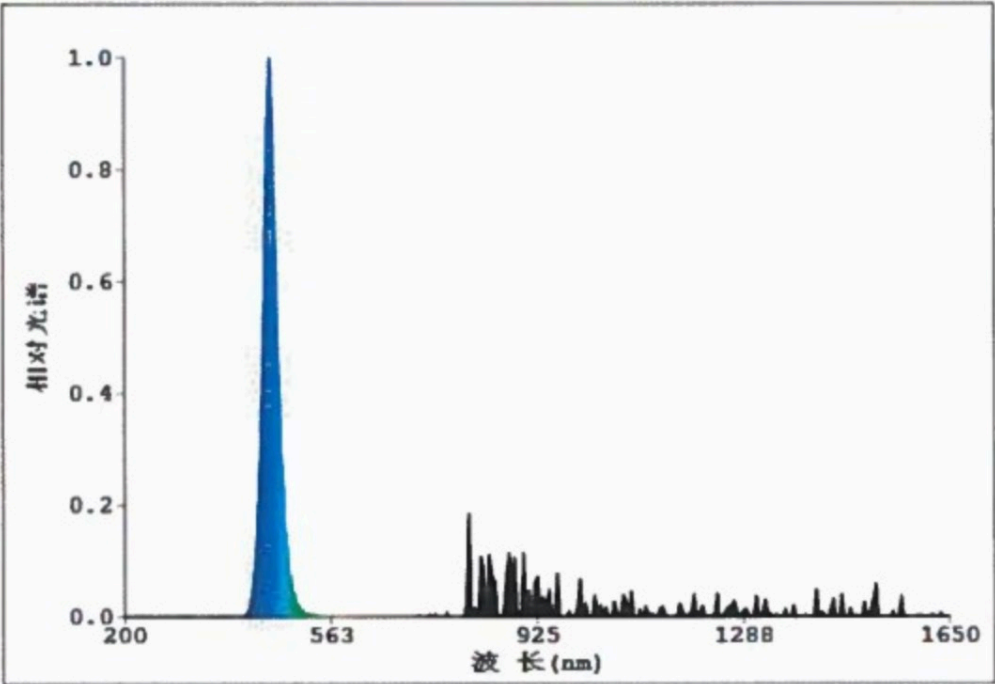
Parameter	Wert	Parameter	Wert
Allgemeine Produktparameter:			
Energieverbrauch im Ein-Zustand (kWh/1000 h), auf die nächstliegende ganze Zahl gerundet	10	Energieeffizienzklasse	F
Nutzlichtstrom (ϕ_{use}) mit Angabe, ob sich der Wert auf den Lichtstrom in einer Kugel (360°), in einem breiten Kegel (120°) oder in einem schmalen Kegel (90°) bezieht	850 in breiter Kegel (120°)	ähnliche Farbtemperatur, gerundet auf die nächstliegenden 100 K, oder Spanne der einstellbaren ähnlichen Farbtemperaturen, gerundet auf die nächstliegenden 100 K	3 000
Leistungsaufnahme im Ein-Zustand (P_{on}) in W	10,0	Leistungsaufnahme im Bereitschaftszustand (P_{sb}) in W, auf die zweite Dezimalstelle gerundet	0,00

Leistungsaufnahme im vernetzten Bereitschaftsbetrieb (P_{net}) für CLS in W, auf die zweite Dezimalstelle gerundet		-	Farbwiedergabeindex, auf die nächstliegende ganze Zahl gerundet, oder Spanne der einstellbaren CRI-Werte	80
äußere Abmessungen, ggf. ohne separates Betriebsgerät, Beleuchtungssteuereinheit und Nicht-Beleuchtungssteuereinheit (Millimeter)	Höhe	360	Spektrale Strahlungsverteilung im Bereich 250 nm bis 800 nm bei Volllast	Siehe Bild auf letzter Seite
	Breite	120		
	Tiefe	200		
Angabe zu einer gleichwertigen Leistungsaufnahme ^(a)		-	Falls ja, gleichwertige Leistungsaufnahme (W)	-
			Farbwertanteile (x und y)	0,450 0,400
Parameter für Lichtquellen mit gebündeltem Licht:				
Spitzenlichtstärke (cd)		68	Halbwertswinkel in Grad oder Spanne der einstellbaren Halbwertswinkel	120
Parameter für LED- und OLED-Lichtquellen:				
Wert des R9-Farbwiedergabeindex		80	Lebensdauerfaktor	-
Lichtstromerhalt		-		
Parameter für LED- und OLED-Netzspannungslichtquellen:				
Verschiebungsfaktor ($\cos \phi_1$)		0,99	Farbkonsistenz in MacAdam-Ellipsen	4
Angabe, dass eine LED-Lichtquelle eine Leuchtstofflichtquelle ohne eingebautes Vorschaltgerät mit einer bestimmten Leistungsaufnahme ersetzt.		-(b)	Falls ja, Angabe zur ersetzten Leistungsaufnahme (W)	-
Flimmer-Messgröße (Pst LM)		0,0	Messgröße für Stroboskop-Effekte (SVM)	0,0

(a) „-“: nicht zutreffend;

(b) „-“: nicht zutreffend;

2. Spectral Distribution:



LED: Blue



LED: 6400K